
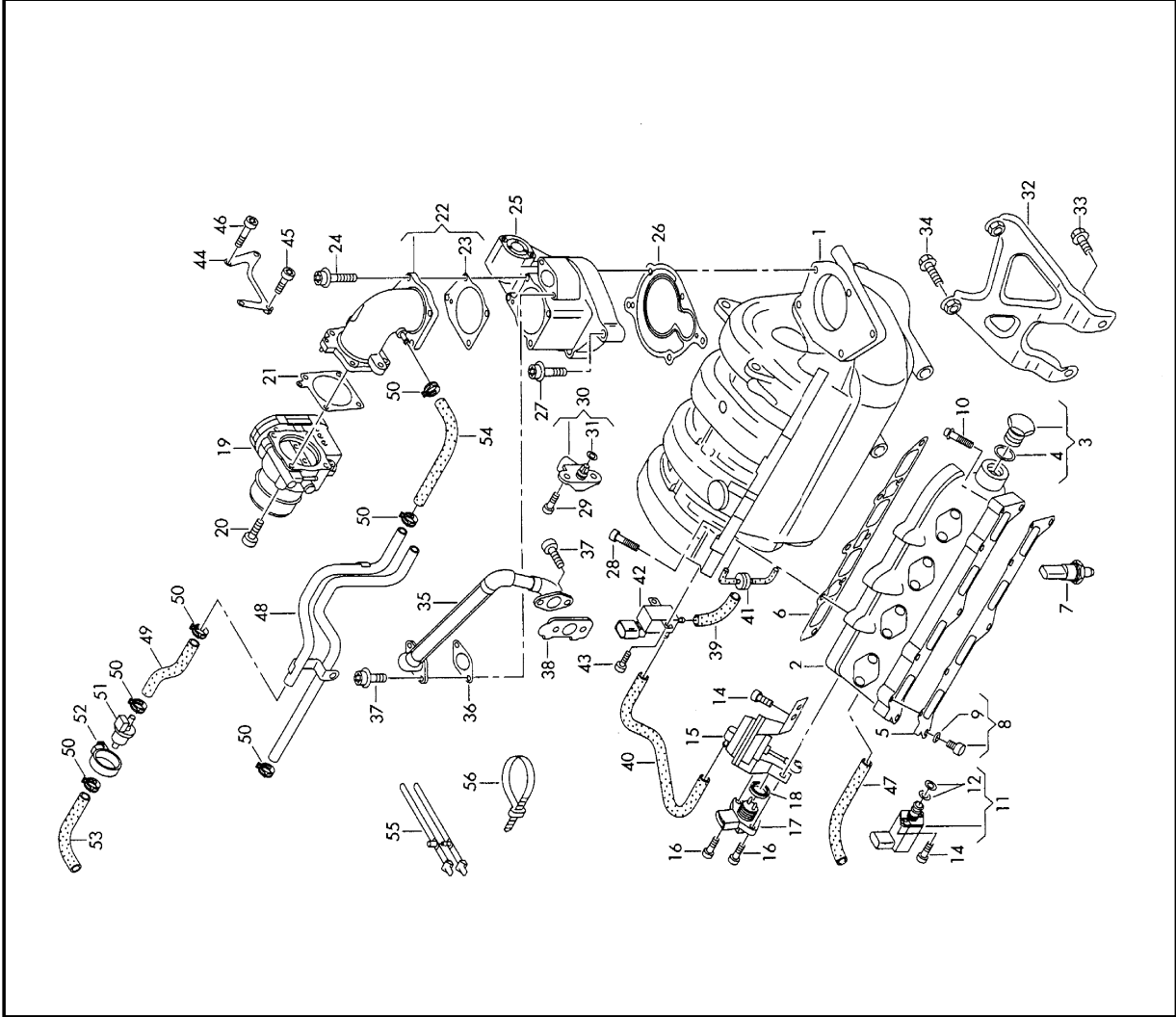



Modell	Ar	HG	UG	Bildside	Begrensning	UPD	23:53	27.06.2014	ETKA	
A2	2004	1	33	133-05		0				



Pos	Delenummer	Tekst	Merknad	Stk	Modell
1	036 129 711 FK	innsugningssystem	1,6 l		4-ylinder+
(2)	036 133 204 K	vakumsystem			BAD
(3)	WHT 000 001 AE	aktivkullfilter-system			
		innsugningsmanifold-overdel		1	
		innsugningsmanifold-underdel		1	
		låseskrue med pakning	M20X1,5-10X1	1	
		.			
5	036 129 717 L	pakning		1	
6	036 129 717 K	pakning		1	
7	06D 906 051 A	trykksensor		1	
8	036 133 235	innsats for innsprøytningssvent		4	
9	+ 035 906 149 A	tetningsring	7,52X3,53	12	
10	N 104 760 01	syldrisk skrue med innv. sekskanthode	AM8X58	2	
(10)	N 102 487 01	syldrisk skrue med innv. sekskanthode	M8X75	3	
11	036 906 336	kontrollventil		1	
(12)	036 198 149 A	pakningssett for trykkregulator	9,0X2,0	1	
13		NICHT BELEGT			
14	N 014 702 10	syldrisk skrue med innv. sekskanthode	M6X15	X	
15	036 129 061 A	vakumregulator		1	
16	N 104 561 01	zylinderschraube mit innen-vielzahnkopf	M4X10-D	2	
17	036 907 385 C	gasspjeldpotensiometer	036 133 696 B	1	
		bruk i tillegg:			
18	036 133 696 B	tetningsring	25X4	1	
		F >> 82-4-013 000*			
(18)	036 133 696 C	tetningsring	25X4	1	
		F 82-4-013 001>>*			
19	036 133 062 D	gasspjeld-styreenhet		1	

Modell		Ar	HG	UG	Bildside	Begrensning		UPD	23:53		27.06.2014		ETKA				
A2		2004	1	33	133-05			0									
Pos	Delenummer		Tekst		Merknad	Stk	Modell	Pos	Delenummer		Tekst		Merknad	Stk	Modell		
20	N	100 802 02	sylinderskrue unbraco (kombi)		M6X50-Z1	4		44	036 131 805 B	holder				1			
21	036 133 073 F	pakning				1		45	+ N 014 712 3	sylindrisk skrue med innv. sekskanthode		M8X18		2			
(22)	036 131 567 L	stuss						46	N 102 260 01	sylindrisk skrue med innv. sekskanthode		M8X26		2			
23	036 133 073 Q	pakning				1		47		se bilde side:		133-40					
24	N 105 075 01	innensechsrund-linsenschraube			BM6X110X90	4		(48)		se bilde side:		133-40					
25	036 131 503 AD	eksostilbakeførringsventil				1		49	036 133 518 BD	forbindelsesslange				1			
26	036 133 073 R	pakning				1		50	b N 906 867 01	fjærbandklemme		B14X12		X			
27	N 104 134 01	innensechsrund-linsenschraube			M6X25-CH	1		51	058 133 517 B	magnetventil				1			
28	N 904 019 01	sylindrisk skrue med innv. sekskanthode			M8X28	5		52	058 133 459	støttering				1			
29	N 014 702 10	sylindrisk skrue med innv. sekskanthode			M6X15	2		53	036 133 518 BL	forbindelsesslange				1			
30	036 906 051 F	trykksensor				1		-	N 103 035 04	slange i ruller på 5 m 'bestillingsenhet 5'		7,3X3,5		*			
31	036 906 149 D	tetningsring			7,59X2,62	1		54		kappes på:		250MM		1			
32	036 129 722 D	brakett				1		55	4A0 820 199	kabelstripps dobbel				X			
33	+ N 903 086 05	sylindrisk skrue med innv. sekskanthode			M8X14	2		56	+ N 906 661 01	kabelstripps		5X6,5		X			
34	N 102 260 01	sylindrisk skrue med innv. sekskanthode			M8X26	2											
35	036 131 521 BH	forbindelsesrør				1											
36	036 131 550 C	pakning				1											
37	N 903 659 07	innensechsrund-linsenschraube			M8X22-E-W	4											
38	036 131 547 C	pakning				1											
39	036 133 784 A	vinkelslange				1											
40	036 133 784	vinkelslange				1											
41	036 133 773 F	vakumslange				1											
42	037 906 283 D	magnetventil				1											
43	N 104 301 01	innensechsrund-linsenschraube			M5X16-CH	2											